

Konsiderasi Terkait Kawasan Konservasi Perairan



22 September 2020
93/KEPMEN-KP/2020
KKP3K Paloh dan Perairan Sekitarnya di
Provinsi Kalimantan Barat

22 September 2020
90/KEPMEN-KP/2020
KKP3K Pulau Randayan dan Perairan
Sekitarnya di Provinsi Kalimantan Barat



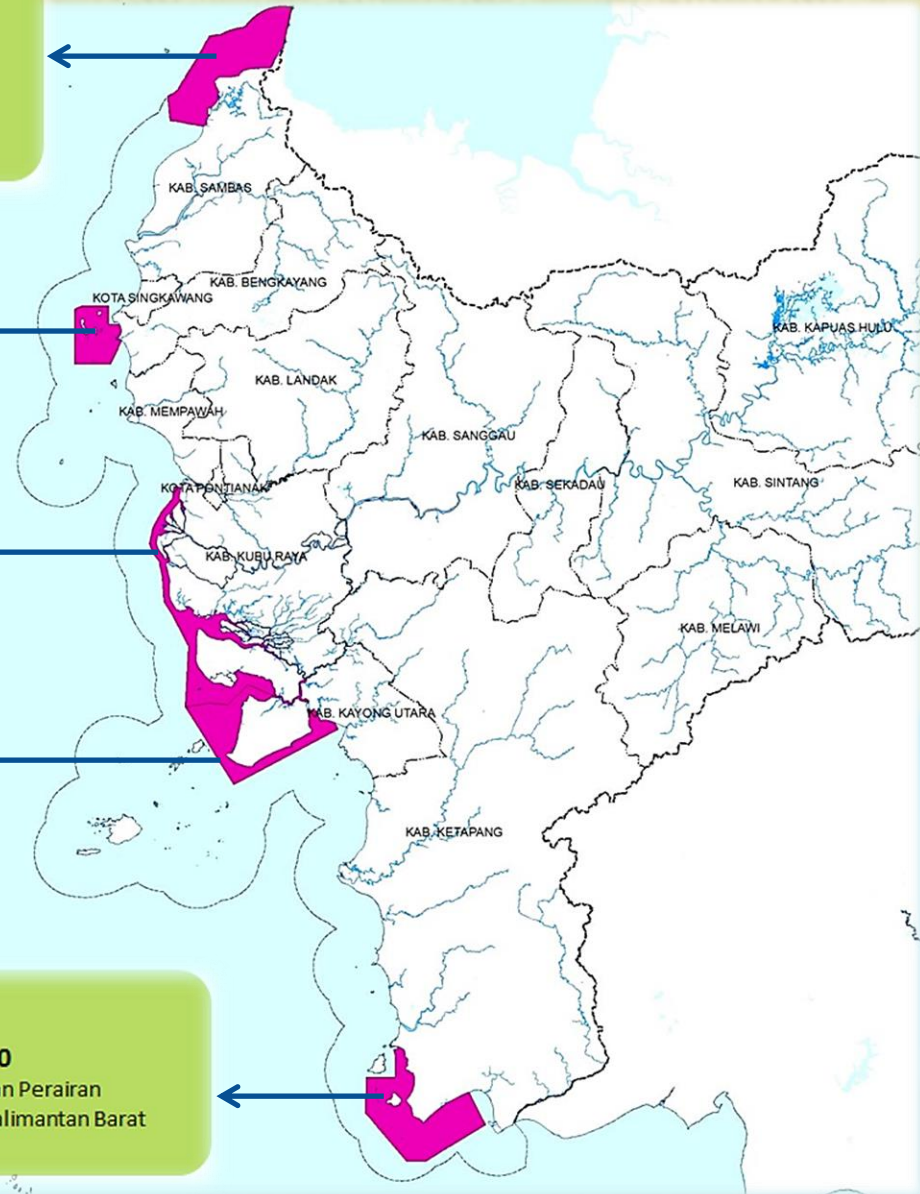
22 September 2020
92/KEPMEN-KP/2020
KKP3K Kubu Raya dan Perairan Sekitarnya
di Provinsi Kalimantan Barat



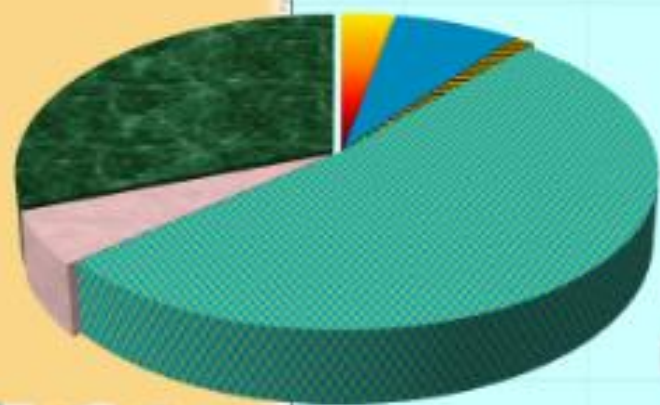
22 September 2020
89/KEPMEN-KP/2020
KKP Kubu Raya dan Kayong Utara di
Provinsi Kalimantan Barat



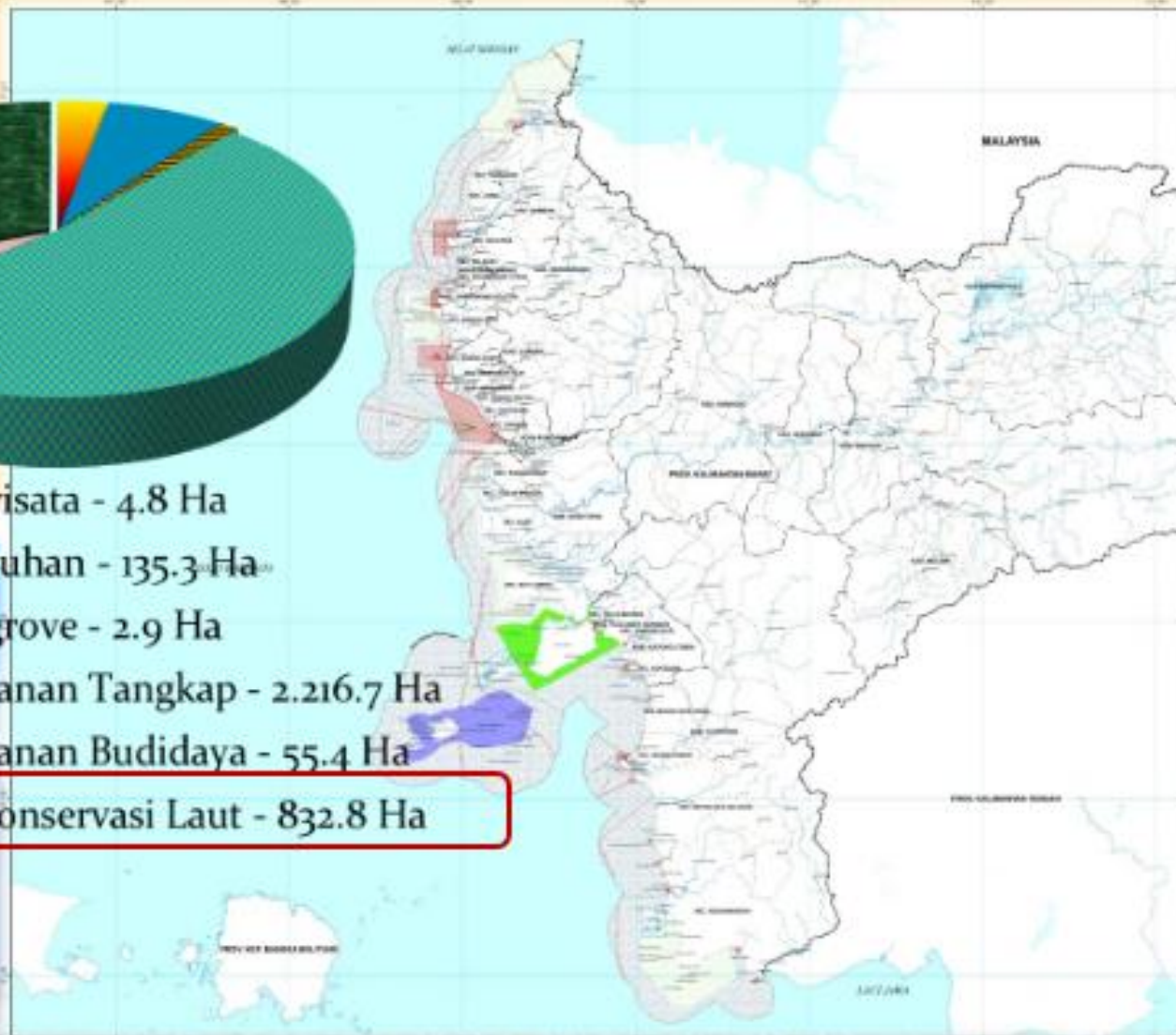
22 September 2020
91/KEPMEN-KP/2020
KKP3K Kendawangan dan Perairan
Sekitarnya di Provinsi Kalimantan Barat



Komposisi Pola Ruang RZ WP-3-K Prov. Kalbar



- Zona Pariwisata - 4.8 Ha
- Zona Pelabuhan - 135.3 Ha
- Zona Mangrove - 2.9 Ha
- Zona Perikanan Tangkap - 2.216.7 Ha
- Zona Perikanan Budidaya - 55.4 Ha
- Kawasan Konservasi Laut - 832.8 Ha



PEMERINTAH PROVINSI KALIMANTAN BARU

KELOMPOK DINAS WILAYAH PERAIRAN DAN PERALIHAN BENDA (DWPP-3-K)

PETA ALOKASI RUANG

SKALA 1 : 100.000

LEGENDA

Simbol

- Kota
- Desa
- Kecamatan
- Kabupaten
- Provinsi
- Negara
- Laut
- Sungai
- Perairan
- Perikanan Tangkap
- Perikanan Budidaya
- Mangrove
- Pelabuhan
- Pariwisata
- Kawasan Konservasi Laut

Warna

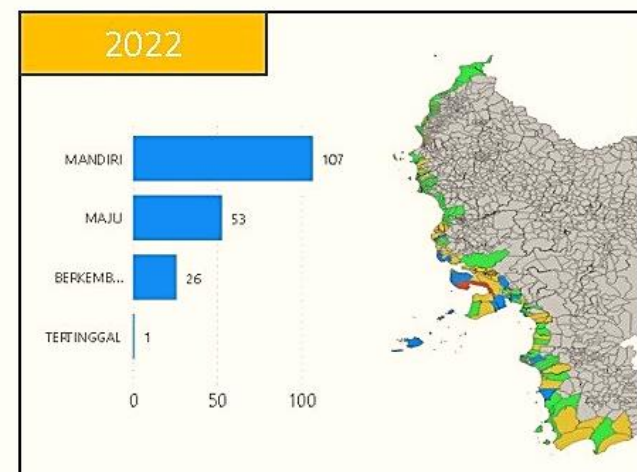
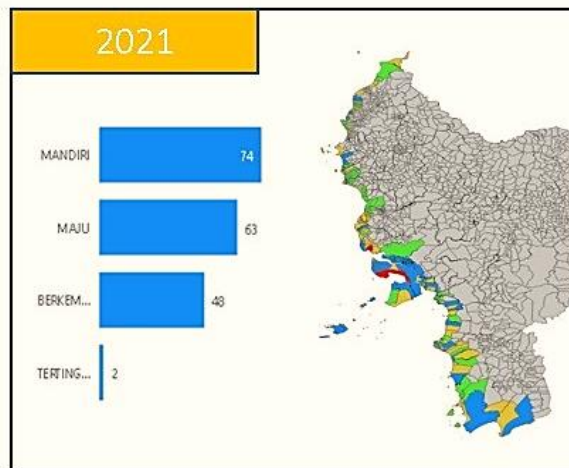
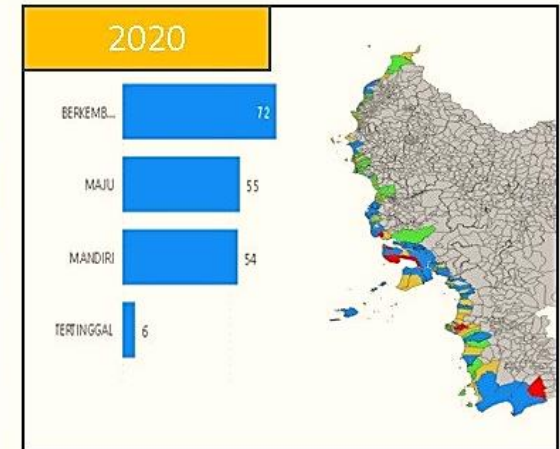
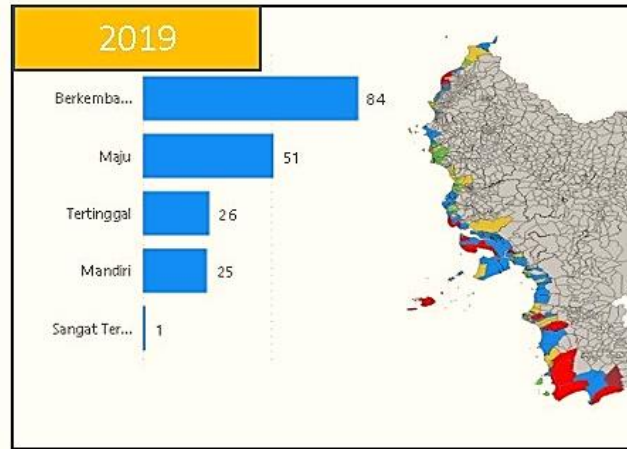
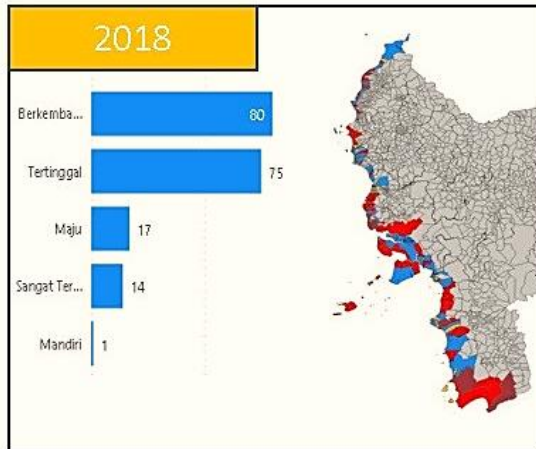
- Kawasan Konservasi Laut
- Zona Perikanan Tangkap
- Zona Perikanan Budidaya
- Zona Mangrove
- Zona Pelabuhan
- Zona Pariwisata

LETAK DAN SUMBER PETA

Dibuat oleh: DWPP-3-K
Tanggal: 2023
Sumber Data: BPS, Dinas Perairan dan Peralihan Benda, dan instansi terkait lainnya.

Sebaran 187 Desa Pesisir Kalimantan Barat

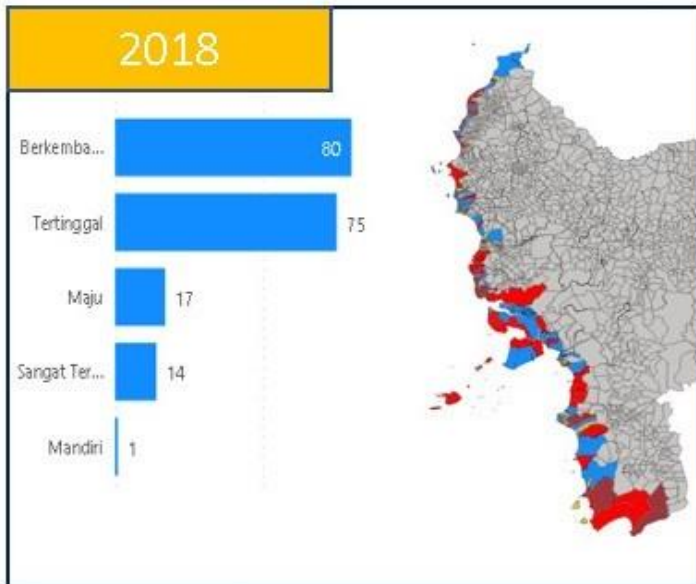
IDM DESA PESISIR 2018 - 2022



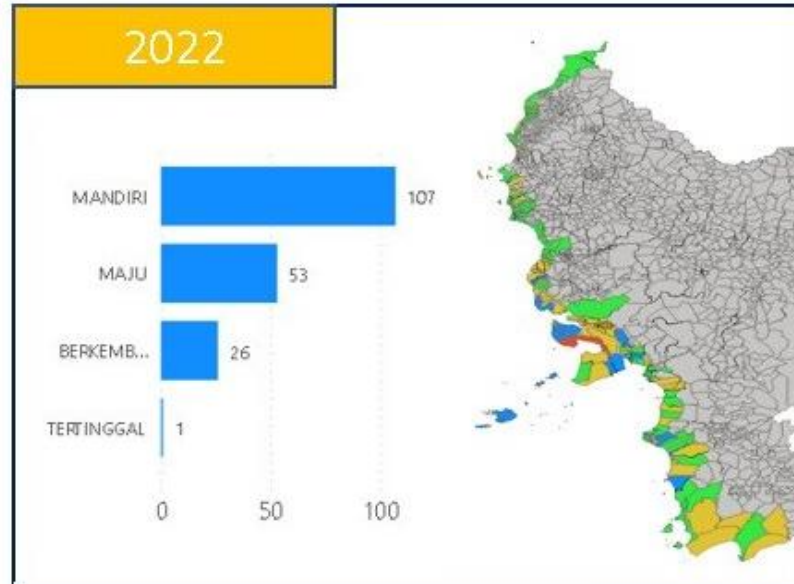
(Sumber grafis: Dinas Pemberdayaan Masyarakat dan Desa Provinsi Kalimantan Barat)

Sebaran 187 Desa Pesisir Kalimantan Barat

IDM DESA PESISIR 2018



IDM DESA PESISIR 2022



Peningkatan capaian status Indeks Desa Membangun pada kawasan pesisir Kalimantan Barat, menjadi gambaran terhadap indeks komposit yang dibentuk dari komponen Ketahanan Sosial, Ketahanan Ekonomi dan Ketahanan Ekologi di desa pesisir yang berhadapan atau beririsan dengan kelima Kawasan Konservasi Perairan Daerah pada lima kabupaten pesisir di Kalimantan Barat.

Status 56 Desa Pesisir Pada Kelima KKPD Prov. Kalbar

DATA DESA PADA KAWASAN KONSERVASI PESISIR, PERAIRAN, DAN PULAU-PULAU KECIL PROVINSI KALIMANTAN BARAT

NO	KAWASAN	KABUPATEN	KECAMATAN	DESA	KODE DESA	STATUS DESA
1	KAWASAN KONSERVASI PESISIR DAN PULAU-PULAU KECIL PULAU RANDAYAN DAN PERAIRAN SEKITARNYA	KABUPATEN BENGKAYANG	SUNGAI RAYA KEPULAUAN	KARIMUNTING	6107152004	MAJU
2	KAWASAN KONSERVASI PESISIR DAN PULAU-PULAU KECIL PULAU RANDAYAN DAN PERAIRAN SEKITARNYA	KABUPATEN BENGKAYANG	SUNGAI RAYA KEPULAUAN	PULAU LEMUKUTAN	6107152005	MAJU
3	KAWASAN KONSERVASI PESISIR DAN PULAU-PULAU KECIL PULAU RANDAYAN DAN PERAIRAN SEKITARNYA	KABUPATEN BENGKAYANG	SUNGAI RAYA KEPULAUAN	SUNGAI RAYA	6107152003	BERKEMBANG
4	KAWASAN KONSERVASI PERAIRAN KUBU RAYA DAN KAYONG UTARA	KABUPATEN KAYONG UTARA	TELUK BATANG	ALUR BANDUNG	6111032002	BERKEMBANG
5	KAWASAN KONSERVASI PERAIRAN KUBU RAYA DAN KAYONG UTARA	KABUPATEN KAYONG UTARA	PULAU MAYA	DUSUN BESAR	6111042004	MAJU
6	KAWASAN KONSERVASI PERAIRAN KUBU RAYA DAN KAYONG UTARA	KABUPATEN KAYONG UTARA	PULAU MAYA	DUSUN KECIL	6111042003	BERKEMBANG
7	KAWASAN KONSERVASI PERAIRAN KUBU RAYA DAN KAYONG UTARA	KABUPATEN KAYONG UTARA	PULAU MAYA	KEMBOJA	6111042002	BERKEMBANG
8	KAWASAN KONSERVASI PERAIRAN KUBU RAYA DAN KAYONG UTARA	KABUPATEN KAYONG UTARA	TELUK BATANG	MAS BANGUN	6111032001	BERKEMBANG
9	KAWASAN KONSERVASI PERAIRAN KUBU RAYA DAN KAYONG UTARA	KABUPATEN KAYONG UTARA	SIMPANG HILIR	PADU BANJAR	6111022004	BERKEMBANG
10	KAWASAN KONSERVASI PERAIRAN KUBU RAYA DAN KAYONG UTARA	KABUPATEN KAYONG UTARA	SIMPANG HILIR	PEMANGKAT	6111022003	BERKEMBANG
11	KAWASAN KONSERVASI PERAIRAN KUBU RAYA DAN KAYONG UTARA	KABUPATEN KAYONG UTARA	SEPONTI	PODORUKUN	6111052004	BERKEMBANG
12	KAWASAN KONSERVASI PERAIRAN KUBU RAYA DAN KAYONG UTARA	KABUPATEN KAYONG UTARA	SIMPANG HILIR	PULAUKUMBANG	6111022008	BERKEMBANG
13	KAWASAN KONSERVASI PERAIRAN KUBU RAYA DAN KAYONG UTARA	KABUPATEN KAYONG UTARA	PULAU MAYA	SATAI LESTARI	6111042006	BERKEMBANG
14	KAWASAN KONSERVASI PERAIRAN KUBU RAYA DAN KAYONG UTARA	KABUPATEN KAYONG UTARA	TELUK BATANG	SUNGAIPADUAN	6111032004	MAJU
15	KAWASAN KONSERVASI PERAIRAN KUBU RAYA DAN KAYONG UTARA	KABUPATEN KAYONG UTARA	PULAU MAYA	TANJUNGSATAI	6111042001	MAJU
16	KAWASAN KONSERVASI PERAIRAN KUBU RAYA DAN KAYONG UTARA	KABUPATEN KAYONG UTARA	TELUK BATANG	TELUKBATANG	6111032003	MANDIRI
17	KAWASAN KONSERVASI PERAIRAN KUBU RAYA DAN KAYONG UTARA	KABUPATEN KAYONG UTARA	TELUK BATANG	TELUKBATANG UTARA	6111032007	BERKEMBANG
18	KAWASAN KONSERVASI PESISIR DAN PULAU-PULAU KECIL KENDAWANGAN DAN PERAIRAN SEKITARNYA	KABUPATEN KETAPANG	KENDAWANGAN	KENDAWANGAN KANAN	6104042003	MAJU
19	KAWASAN KONSERVASI PESISIR DAN PULAU-PULAU KECIL KENDAWANGAN DAN PERAIRAN SEKITARNYA	KABUPATEN KETAPANG	KENDAWANGAN	KENDAWANGAN KIRI	6104042001	MANDIRI
20	KAWASAN KONSERVASI PESISIR DAN PULAU-PULAU KECIL KENDAWANGAN DAN PERAIRAN SEKITARNYA	KABUPATEN KETAPANG	KENDAWANGAN	KERAMAT JAYA	6104042015	MAJU
21	KAWASAN KONSERVASI PESISIR DAN PULAU-PULAU KECIL KENDAWANGAN DAN PERAIRAN SEKITARNYA	KABUPATEN KETAPANG	KENDAWANGAN	PEMBEDILAN	6104042012	BERKEMBANG
22	KAWASAN KONSERVASI PESISIR DAN PULAU-PULAU KECIL KUBU RAYA DAN PERAIRAN SEKITARNYA	KABUPATEN KUBU RAYA	BATU AMPAR	AMBARAWA	6112052010	TERTINGGAL
23	KAWASAN KONSERVASI PESISIR DAN PULAU-PULAU KECIL KUBU RAYA DAN PERAIRAN SEKITARNYA; KAWASAN KONSERVASI PERAIRAN KUBU RAYA DAN KAYONG UTARA	KABUPATEN KUBU RAYA	BATU AMPAR	BATU AMPAR	6112052002	BERKEMBANG
24	KAWASAN KONSERVASI PESISIR DAN PULAU-PULAU KECIL KUBU RAYA DAN PERAIRAN SEKITARNYA	KABUPATEN KUBU RAYA	KUBU	DABONG	6112062008	MAJU

Status 56 Desa Pesisir Pada Kelima KKPD Prov. Kalbar

A	B	C	D	E	F	G
22	KAWASAN KONSERVASI PESISIR DAN PULAU-PULAU KECIL KUBU RAYA DAN PERAIRAN SEKITARNYA	KABUPATEN KUBU RAYA	BATU AMPAR	AMBARAWA	6112052010	TERTINGGAL
23	KAWASAN KONSERVASI PESISIR DAN PULAU-PULAU KECIL KUBU RAYA DAN PERAIRAN SEKITARNYA; KAWASAN KONSERVASI PERAIRAN KUBU RAYA DAN KAYONG UTARA	KABUPATEN KUBU RAYA	BATU AMPAR	BATU AMPAR	6112052002	BERKEMBANG
24	KAWASAN KONSERVASI PESISIR DAN PULAU-PULAU KECIL KUBU RAYA DAN PERAIRAN SEKITARNYA	KABUPATEN KUBU RAYA	KUBU	DABONG	6112062008	MAJU
25	KAWASAN KONSERVASI PESISIR DAN PULAU-PULAU KECIL KUBU RAYA DAN PERAIRAN SEKITARNYA	KABUPATEN KUBU RAYA	SUNGAI KAKAP	JERUJU BESAR	6112092003	MANDIRI
26	KAWASAN KONSERVASI PESISIR DAN PULAU-PULAU KECIL KUBU RAYA DAN PERAIRAN SEKITARNYA	KABUPATEN KUBU RAYA	SUNGAI KAKAP	KALIMAS	6112092008	MAJU
27	KAWASAN KONSERVASI PESISIR DAN PULAU-PULAU KECIL KUBU RAYA DAN PERAIRAN SEKITARNYA	KABUPATEN KUBU RAYA	TELUK PAKEDAI	KUALA KARANG	6112082004	BERKEMBANG
28	KAWASAN KONSERVASI PESISIR DAN PULAU-PULAU KECIL KUBU RAYA DAN PERAIRAN SEKITARNYA	KABUPATEN KUBU RAYA	KUBU	KUBU	6112062001	MANDIRI
29	KAWASAN KONSERVASI PESISIR DAN PULAU-PULAU KECIL KUBU RAYA DAN PERAIRAN SEKITARNYA	KABUPATEN KUBU RAYA	BATU AMPAR	MEDAN MAS	6112052015	TERTINGGAL
30	KAWASAN KONSERVASI PESISIR DAN PULAU-PULAU KECIL KUBU RAYA DAN PERAIRAN SEKITARNYA	KABUPATEN KUBU RAYA	KUBU	MENGKALANG JAMBU	6112062020	TERTINGGAL
31	KAWASAN KONSERVASI PESISIR DAN PULAU-PULAU KECIL KUBU RAYA DAN PERAIRAN SEKITARNYA	KABUPATEN KUBU RAYA	BATU AMPAR	NIPAH PANJANG	6112052009	BERKEMBANG
32	KAWASAN KONSERVASI PESISIR DAN PULAU-PULAU KECIL KUBU RAYA DAN PERAIRAN SEKITARNYA	KABUPATEN KUBU RAYA	BATU AMPAR	PADANG TIKAR DUA	6112052005	MAJU
33	KAWASAN KONSERVASI PESISIR DAN PULAU-PULAU KECIL KUBU RAYA DAN PERAIRAN SEKITARNYA	KABUPATEN KUBU RAYA	BATU AMPAR	PADANG TIKAR SATU	6112052004	BERKEMBANG
34	KAWASAN KONSERVASI PESISIR DAN PULAU-PULAU KECIL KUBU RAYA DAN PERAIRAN SEKITARNYA	KABUPATEN KUBU RAYA	SUNGAI KAKAP	PUNGUR BESAR	6112092010	MANDIRI
35	KAWASAN KONSERVASI PESISIR DAN PULAU-PULAU KECIL KUBU RAYA DAN PERAIRAN SEKITARNYA	KABUPATEN KUBU RAYA	SUNGAI KAKAP	PUNGGUR KAPUAS	6112092013	BERKEMBANG
36	KAWASAN KONSERVASI PESISIR DAN PULAU-PULAU KECIL KUBU RAYA DAN PERAIRAN SEKITARNYA	KABUPATEN KUBU RAYA	TELUK PAKEDAI	SELAT REMIS	6112082007	MANDIRI
37	KAWASAN KONSERVASI PESISIR DAN PULAU-PULAU KECIL KUBU RAYA DAN PERAIRAN SEKITARNYA	KABUPATEN KUBU RAYA	SUNGAI KAKAP	SEPUK LAUT	6112092012	BERKEMBANG
38	KAWASAN KONSERVASI PESISIR DAN PULAU-PULAU KECIL KUBU RAYA DAN PERAIRAN SEKITARNYA	KABUPATEN KUBU RAYA	SUNGAI KAKAP	SUNGAI BELIDAK	6112092007	MAJU
39	KAWASAN KONSERVASI PESISIR DAN PULAU-PULAU KECIL KUBU RAYA DAN PERAIRAN SEKITARNYA	KABUPATEN KUBU RAYA	SUNGAI KAKAP	SUNGAI ITIK	6112092002	MAJU
40	KAWASAN KONSERVASI PESISIR DAN PULAU-PULAU KECIL KUBU RAYA DAN PERAIRAN SEKITARNYA	KABUPATEN KUBU RAYA	SUNGAI KAKAP	SUNGAI KAKAP	6112092001	MANDIRI
41	KAWASAN KONSERVASI PESISIR DAN PULAU-PULAU KECIL KUBU RAYA DAN PERAIRAN SEKITARNYA	KABUPATEN KUBU RAYA	SUNGAI KAKAP	SUNGAI KUPAH	6112092004	MAJU
42	KAWASAN KONSERVASI PESISIR DAN PULAU-PULAU KECIL KUBU RAYA DAN PERAIRAN SEKITARNYA	KABUPATEN KUBU RAYA	TELUK PAKEDAI	SUNGAI NIBUNG	6112082012	BERKEMBANG
43	KAWASAN KONSERVASI PESISIR DAN PULAU-PULAU KECIL KUBU RAYA DAN PERAIRAN SEKITARNYA	KABUPATEN KUBU RAYA	BATU AMPAR	SUNGAIBESAR	6112052007	BERKEMBANG
44	KAWASAN KONSERVASI PESISIR DAN PULAU-PULAU KECIL KUBU RAYA DAN PERAIRAN SEKITARNYA	KABUPATEN KUBU RAYA	BATU AMPAR	SUNGAIJAWI	6112052008	BERKEMBANG
45	KAWASAN KONSERVASI PESISIR DAN PULAU-PULAU KECIL KUBU RAYA DAN PERAIRAN SEKITARNYA	KABUPATEN KUBU RAYA	TELUK PAKEDAI	TANJUNG BUNGA	6112082011	BERKEMBANG
46	KAWASAN KONSERVASI PESISIR DAN PULAU-PULAU KECIL KUBU RAYA DAN PERAIRAN SEKITARNYA	KABUPATEN KUBU RAYA	SUNGAI KAKAP	TANJUNG SALEH	6112092011	BERKEMBANG
47	KAWASAN KONSERVASI PESISIR DAN PULAU-PULAU KECIL KUBU RAYA DAN PERAIRAN SEKITARNYA; KAWASAN KONSERVASI PERAIRAN KUBU RAYA DAN KAYONG UTARA	KABUPATEN KUBU RAYA	BATU AMPAR	TANJUNGHARAPAN	6112052011	TERTINGGAL
48	KAWASAN KONSERVASI PESISIR DAN PULAU-PULAU KECIL KUBU RAYA DAN PERAIRAN SEKITARNYA	KABUPATEN KUBU RAYA	BATU AMPAR	TASIK MALAYA	6112052006	BERKEMBANG
49	KAWASAN KONSERVASI PESISIR DAN PULAU-PULAU KECIL KUBU RAYA DAN PERAIRAN SEKITARNYA	KABUPATEN KUBU RAYA	BATU AMPAR	TELUKNIBUNG	6112052003	MAJU
50	KAWASAN KONSERVASI PESISIR DAN PULAU-PULAU KECIL KUBU RAYA DAN PERAIRAN SEKITARNYA	KABUPATEN KUBU RAYA	TELUK PAKEDAI	TELUK PAKEDAI HULU	6112082001	MAJU
51	KAWASAN KONSERVASI PESISIR DAN PULAU-PULAU KECIL KUBU RAYA DAN PERAIRAN SEKITARNYA	KABUPATEN KUBU RAYA	TELUK PAKEDAI	TELUK PAKEDAI SATU	6112082002	BERKEMBANG
52	KAWASAN KONSERVASI PESISIR DAN PULAU-PULAU KECIL KUBU RAYA DAN PERAIRAN SEKITARNYA	KABUPATEN KUBU RAYA	BATU AMPAR	SUNGAIKERAWANG	6112052012	BERKEMBANG
53	KAWASAN KONSERVASI PESISIR DAN PULAU-PULAU KECIL PALOH DAN PERAIRAN SEKITARNYA	KABUPATEN SAMBAS	PALOH	MALEK	6101082003	MANDIRI
54	KAWASAN KONSERVASI PESISIR DAN PULAU-PULAU KECIL PALOH DAN PERAIRAN SEKITARNYA	KABUPATEN SAMBAS	PALOH	NIBUNG	6101082002	MANDIRI
55	KAWASAN KONSERVASI PESISIR DAN PULAU-PULAU KECIL PALOH DAN PERAIRAN SEKITARNYA	KABUPATEN SAMBAS	PALOH	SEBUBUS	6101082001	MANDIRI
56	KAWASAN KONSERVASI PESISIR DAN PULAU-PULAU KECIL PALOH DAN PERAIRAN SEKITARNYA	KABUPATEN SAMBAS	PALOH	TEMAJUK	6101082007	MAJU

Pola Kemitraan Kelautan Pada Kelima KKPD Prov. Kalbar

Mitra Konservasi Kelautan Kalbar → Permen KP No. 21 Tahun 2015 tentang Kemitraan

Sudah Bermitra (Melalui PKS)

- Universitas Oesman Sapta Odang (UNOSO)
- Politeknik Negeri Sambas (POLTESA)
- Yayasan Planet Indonesia (YPI)
- Yayasan WeBe
- Orca Diving Club
- Kelompok Masyarakat WAHANA BAHARI

Sudah Bekerjasama (Belum menandatangani PKS)

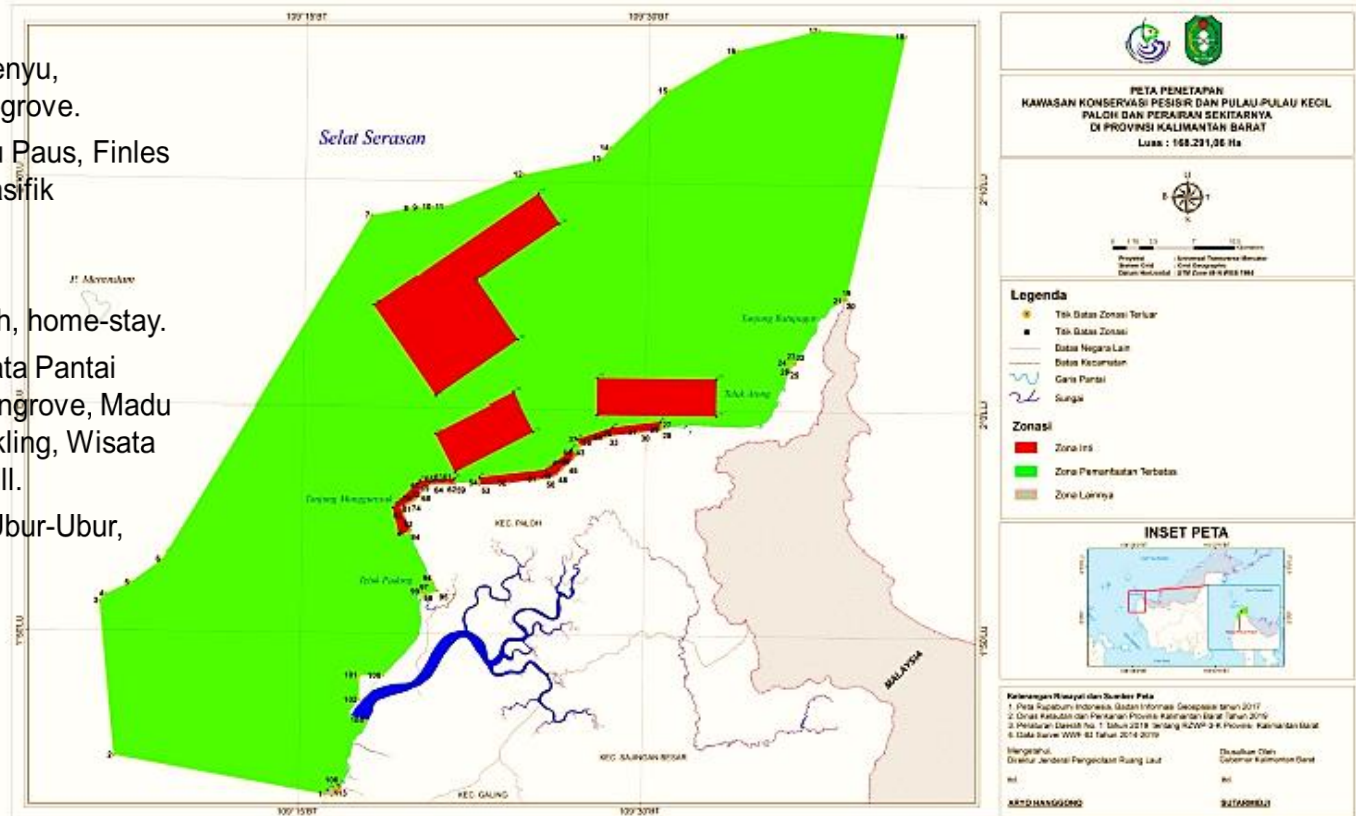
- ✓ Universitas Tanjungpura (Fak. Teknik/Fak. MIPA/Fak. Pertanian)
- ✓ Politeknik Negeri Pontianak
- ✓ Universitas Muhammadiyah Pontianak/ UMP (Fak. Kelautan Ilmu Perikanan)
- ✓ Universitas Nahdlatul Ulama (UNU)
- ✓ Kelompok Kambau Bahari
- ✓ Pokdarwis Cempedak Jaya
- ✓ Yayasan Hutan Biru (Blue Forest)
- ✓ IAIN Pontianak

POLA RUANG - KKP3K Kab. SAMBAS

PETA KAWASAN KONSERVASI PESISIR DAN PULAU-PULAU KECIL PALOH DAN PERAIRAN SEKITARNYA DI PROVINSI KALIMANTAN BARAT

LAMPIRAN II
KEPUTUSAN MENTERI KELAUTAN DAN PERIKANAN
REPUBLIK INDONESIA
NOMOR 93/KEPMEN-KP/2020
TENTANG
KAWASAN KONSERVASI PESISIR DAN PULAU-PULAU
KECIL PALOH DAN PERAIRAN SEKITARNYA DI
PROVINSI KALIMANTAN BARAT

- ❑ Target Konservasi : Penyu, Terumbu Karang, Mangrove.
- ❑ Target berikutnya : Hiu Paus, Finles Purpoises, dan Indopasifik Humpback Dolphin.
- ❑ Potensi :
 - ▶ Festival Pesisir Paloh, home-stay.
 - ▶ Wisata Bahari : Wisata Pantai Berpasir, Jelajah Mangrove, Madu Kelulut, Diving/ snorkling, Wisata Pancing, Fotografi, dll.
 - ▶ Perikanan : Bawal, Ubur-Ubur, Rumput Laut.



Salinan sesuai dengan aslinya
Kepala Badan Hubungan Organisasi



MENTERI KELAUTAN DAN PERIKANAN
REPUBLIK INDONESIA,

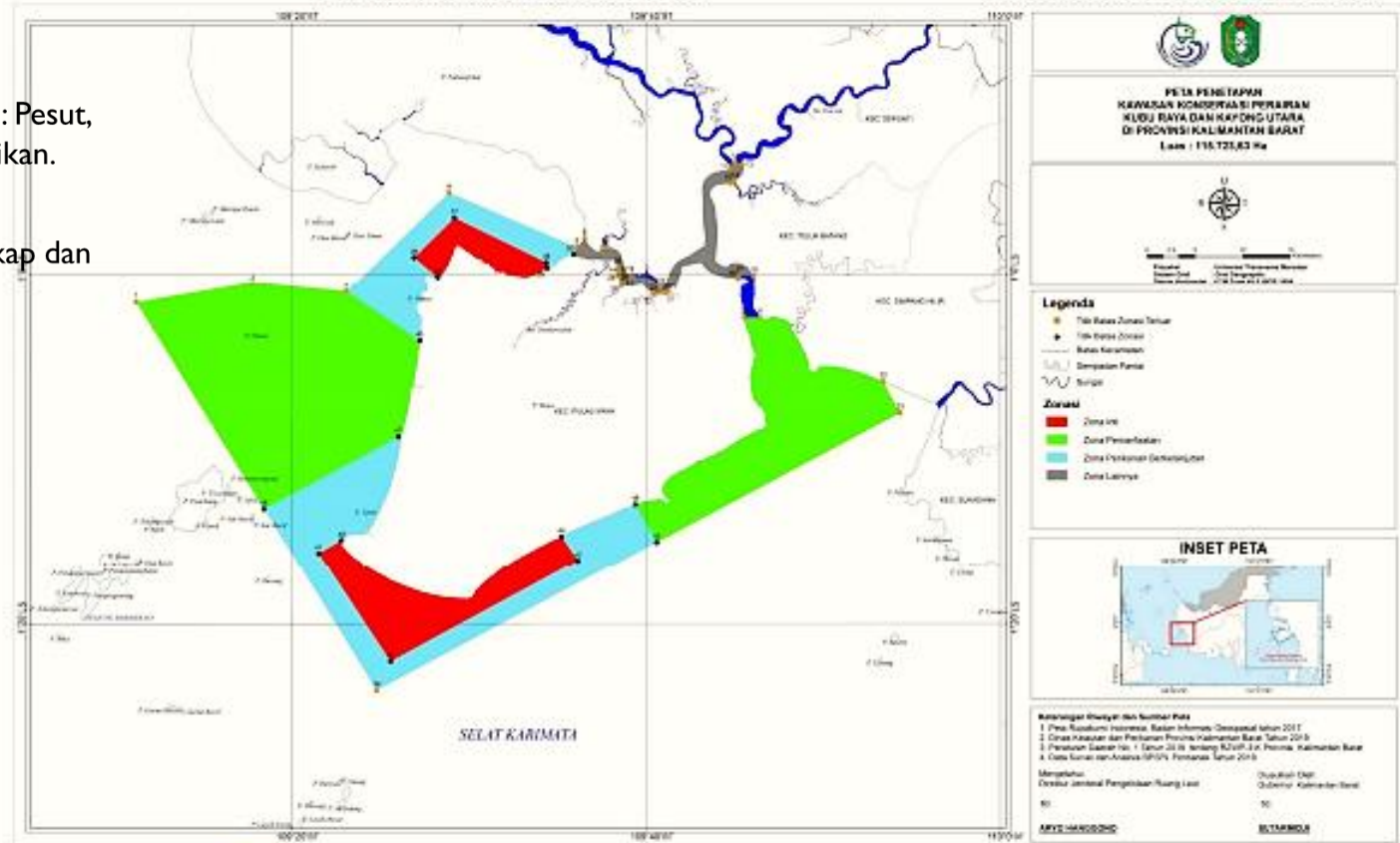
ttd.

EDHY PRABOWO

POLA RUANG - KKP Kab. KAYONG UTARA

- Target Konservasi : Pesut, Mangrove, refugia ikan.
- Potensi :
 - Perikanan Tangkap dan Budidaya laut.

PETA KAWASAN KONSERVASI PERAIRAN KUBU RAYA DAN KAYONG UTARA DI PROVINSI KALIMANTAN BARAT



Salinan sesuai dengan aslinya
Kepala Biro Buktikan dan Organisasi
Tini Mulya

MENTERI KELAUTAN DAN PERIKANAN
REPUBLIK INDONESIA,
ttd.
EDHY PRABOWO

TERIMA KASIH



PosMusica

Deklarasi Kelautan Kalimantan Barat.

Effective and durable sustainable management depends on the successful integration of scientific's natural data and social needs into

(Peraturan Pemerintah No. 28 Tahun 2018 tentang Kerja Sama Daerah)

